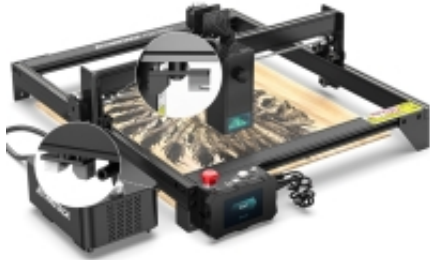


Dati attuali al giorno: 15-04-2025 19:43

Link al prodotto : <https://www.cnc-world.it/plotter-laser-incisore-atomstack-pro-40x40cm-distributore-it-p-291.html>



## Plotter laser - Incisore Atomstack Pro 40x40cm | Distributore IT

Prezzo lordo **1 229.00 EUR**

Prezzo netto **1 007.38 EUR**

disponibilità **Disponibile**

Tempo di spedizione **24 ore**

Numero dell'articolo **10378**

codice del produttore **A20-150**

Produttore **CNCTech**

### Descrizione del prodotto

**Plotter laser - incisore Atomstack A20 40x40cm  
+ Compressore d'aria + Attacco rotante + Tavolo a nido d'ape**



**Siamo il distributore ufficiale di Atomstack In Italia. Emettiamo una fattura con IVA per ogni acquisto, dalla quale è possibile detrarre facilmente l'IVA e includerla nei costi. La maggior parte dei venditori di questa macchina per incidere sul mercato non emette alcuna fattura, il che significa in realtà un costo molto più elevato per l'acquirente.'**

#### **ATTENZIONE!**

**Per migliorare i tuoi lavori ed incidere con massima efficacia ti consigliamo di visitare il nostro reparto accessori dove troverai tante soluzioni interessanti come ae. una copertura per gas di scarico e tanti altri.**

Scopri da solo cliccando questo link:

#### **Novità sul mercato, incisore laser moderno ed efficace**

La macchina per incisione laser A20 Atomstack ha un design molto semplice in un'edizione moderna, grazie alla quale sarai in grado di creare vari progetti con una qualità sorprendente - la testata laser è realizzata con l'ultima tecnologia sul mercato: è composta da **4 laser sorgenti** e diverse lenti di focalizzazione, che fornisce un dispositivo competitivo senza precedenti, densità laser, messa a fuoco molto maggiore del raggio laser e potenza laser reale di **20 W**. Questo consente di creare incisioni ad alta risoluzione e tagliare molti materiali.

---

Molti altri venditori danno la massima potenza laser, che è irraggiungibile, e quella reale è letteralmente una frazione di quella dichiarata!

A differenza dei plotter laser CO2, non richiede il raffreddamento ad acqua, l'impostazione dell'ottica, la cura di una serie di parametri operativi per un taglio di ottima qualità. La sua costruzione è molto semplice, solida e leggera: puoi concentrarti su ciò che è più importante, ovvero creare progetti.

---

E' uno dei pochi incisor laser al mondo che è in grado di incidere ad alta risoluzione nel metallo e persino di tagliare l'acciaio con uno spessore di 0,05 mm.

**Inoltre, grazie all'utilizzo delle ultime tecnologie, è in grado di incidere il metallo a COLORE, in oltre 400 sfumature!!!**

**ATOMSTACK FULL COLOR SERIES**  
S20 PRO / X20 PRO / A20 PRO

**400+ COLOR**

Laser module: 20W  
speed: 4000mm/min

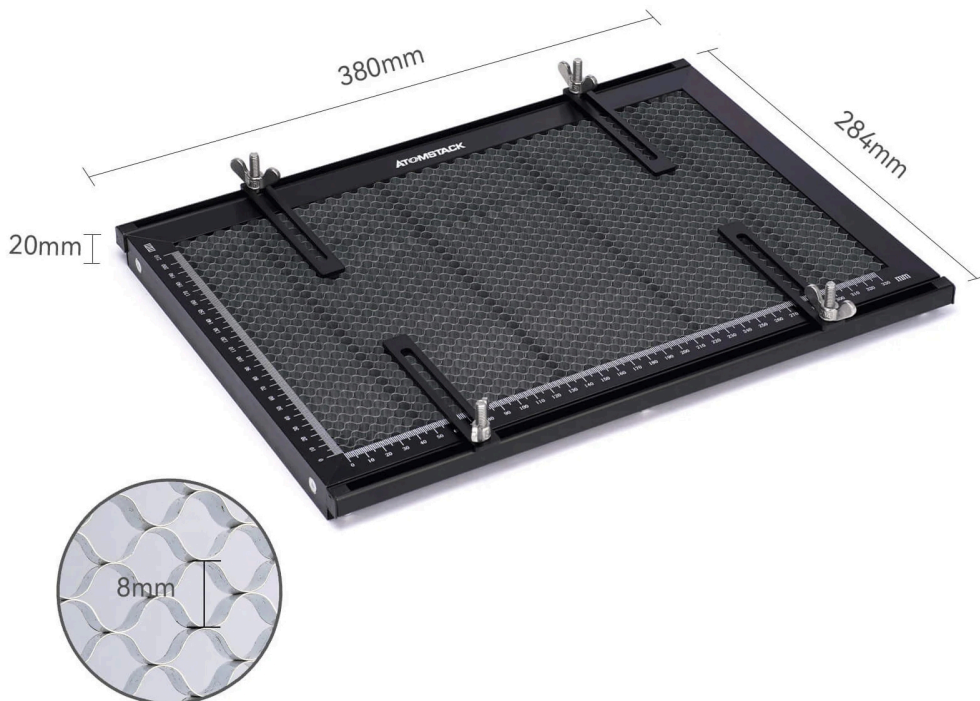
Power

|     |  |  |  |  |  |  |  |  |  |
|-----|--|--|--|--|--|--|--|--|--|
| 25% |  |  |  |  |  |  |  |  |  |
| 30% |  |  |  |  |  |  |  |  |  |
| 35% |  |  |  |  |  |  |  |  |  |
| 40% |  |  |  |  |  |  |  |  |  |
| 45% |  |  |  |  |  |  |  |  |  |
| 50% |  |  |  |  |  |  |  |  |  |
| 55% |  |  |  |  |  |  |  |  |  |

Line interval 0.01 0.02 0.03 0.04 0.05 0.06 0.07 0.08 0.09 0.1

---

**Ricco set di accessori aggiuntivi compresi!**  
**Il valore dei soli accessori aggiuntivi, che includiamo GRATUITAMENTE, è di oltre 300 Euro.**



- **Attacco rotante R3 Pro** - fatto in metallo, solido, dimensioni 260 (lunghezza) \* 90 (larghezza) \* 105 (altezza) mm per l'incisione di forme cilindriche, con motore passo-passo integrato e regolazione in 8 fasi della distanza tra i rulli. Insieme all'attacco si ottengono

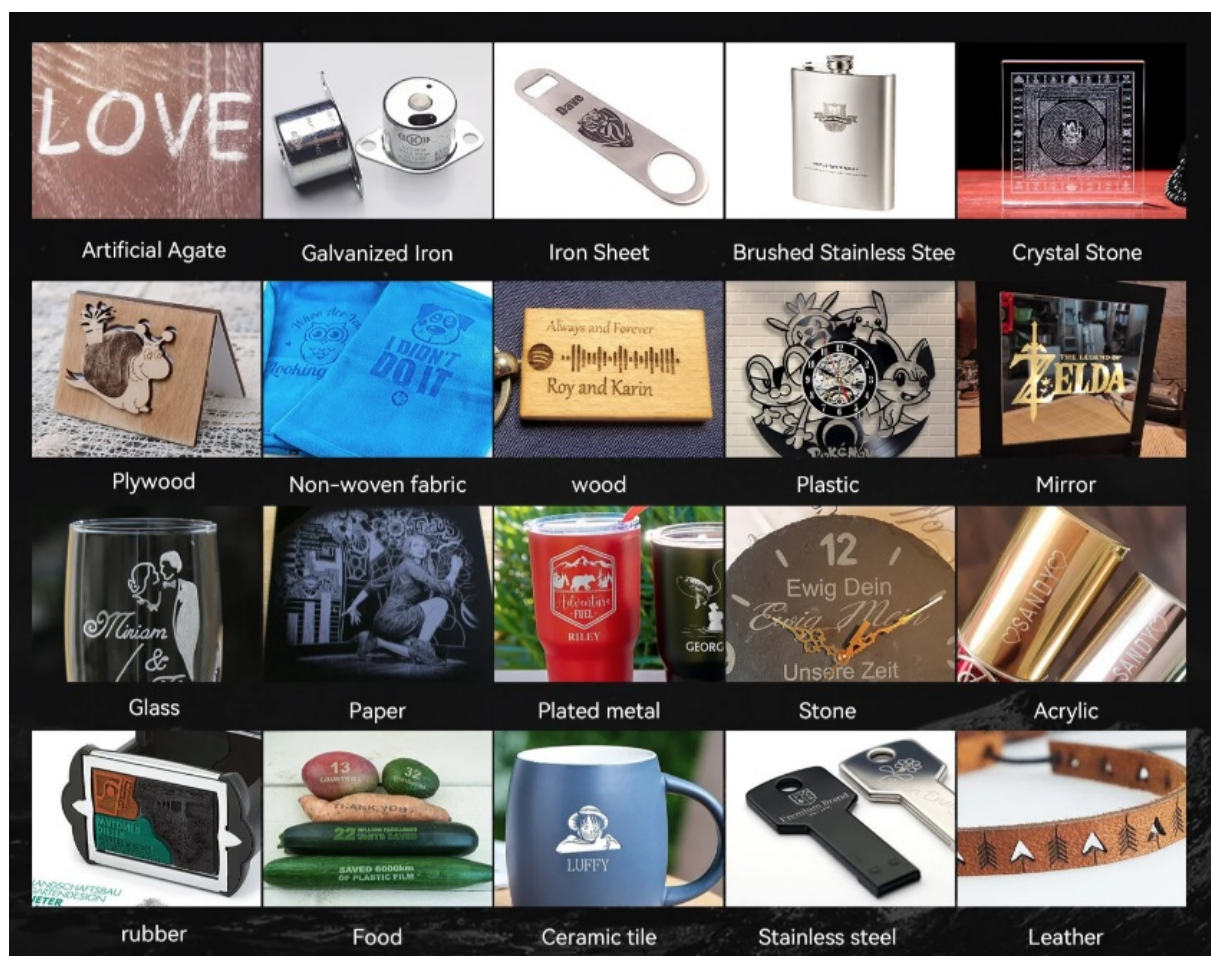
anche 4 supporti, 2 colonne di sostegno e un attacco per forme irregolari

- **Tavolo a nido d'ape** - con dimensioni di 380x280 mm, che riduce ulteriormente le bruciature dei materiali sui bordi durante il taglio grazie alla sua costruzione con occhielli.

Ottieni una macchina con una testata laser moderna e senza bisogno della manutenzione con una lunga durata, che equivale a una garanzia di affidabilità ogni volta che lavori con essa.

La macchina per incisione laser A20 può essere utilizzata per lavorare su molti materiali, dalla plastica, passando per compensato e legno, fino ai metalli - non è uno scherzo, possiamo persino incidere nell'acciaio inossidabile grazie a una testa appositamente progettata!

La macchina per incidere A20 ha un kit di autoassemblaggio: ci vuole letteralmente un attimo, non più di 10-15 minuti.



## Che cosa distingue il nostro incisore laser

- **Punto del raggio laser compresso** - grazie al sistema di messa a fuoco di lenti e specchi, il punto laser è di soli 0,08 mm<sup>2</sup> x 0,1 mm<sup>2</sup> - la macchina per incisione utilizza una tecnologia migliorata di connessione della sorgente laser a quattro canali da 6 W - il raggio laser ha una reale potenza di 20W, un laser con una tale densità ti consente di tagliare facilmente cartone, acrilico nero, compensato, ecc.

---

Puoi anche incidere direttamente acciaio inossidabile, ceramica o vetro e la velocità di incisione e taglio è del 40% più veloce rispetto ai normali dispositivi di questo tipo.

Inoltre, il laser utilizzato nella macchina per incidere ha una lunghezza focale fissa, la potenza del laser ha un valore più stabile rispetto ai laser con lunghezza focale variabile.

La testata è stata progettata in maniera che la temperatura di sinterizzazione per il laser è di ben 1200 °C rispetto ai 650 °C di dispositivi simili sul mercato - quindi, nonostante la potenza apparentemente bassa, è in grado di tagliare efficacemente materiali e incidere ad alta risoluzione. Inoltre, la testata è dotata di giroscopio integrato e autofocus.





- 
- **Costruzione ultraleggera e resistente:** la macchina per incidere pesa solo 5,5 kg, il suo telaio è realizzato interamente con profili in alluminio resistente. L'assemblaggio di tutti gli elementi della macchina non richiede più di 15 minuti. Può essere spostato liberamente da un luogo all'altro e l'area di lavoro è fino a 400x400 mm, il che offre un'ampia gamma di possibilità in termini di esecuzione del progetto.





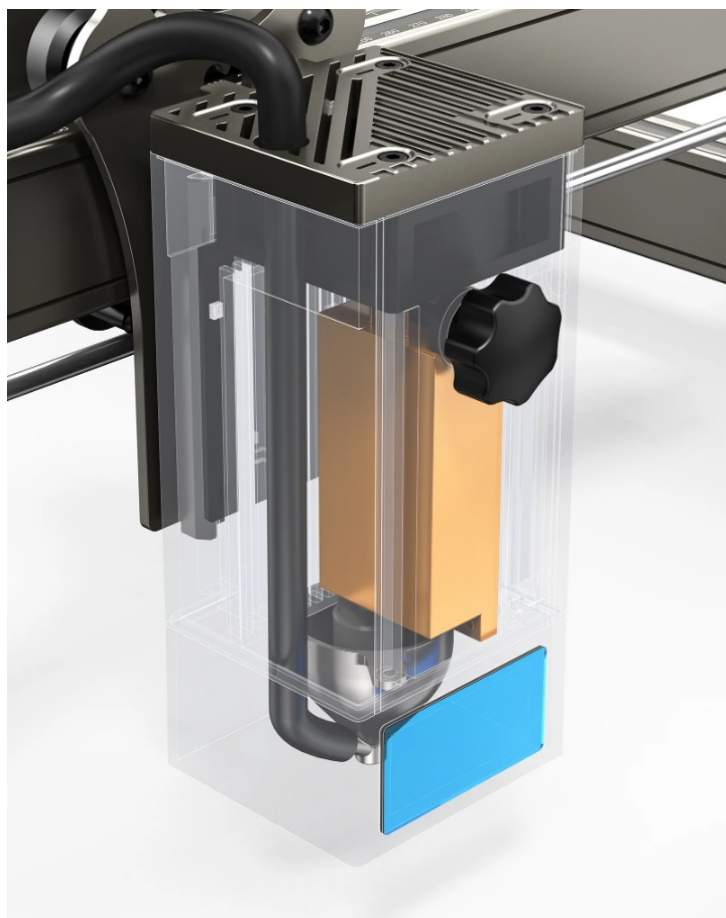
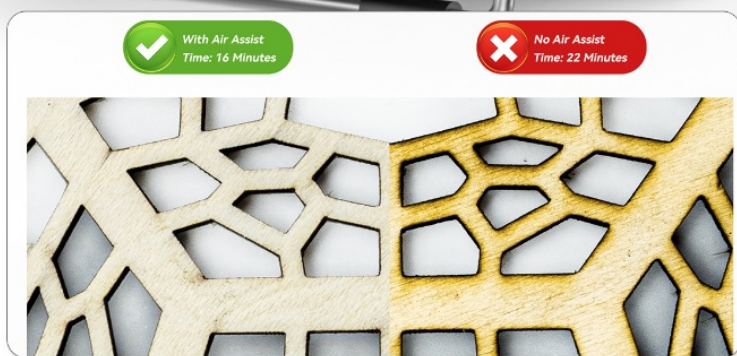
- **La macchina per incisione laser A20 è compatibile con molti sistemi operativi** - (programma LightBurn, Laser GRBL): WinXp, Win7, Win8, Win10, nonché con il sistema Mac (programma LightBurn), Supporta anche molti formati di file: NC, BMP, JPG, PNG, DXF, ecc.
- **Funzionamento tramite WIFI:** dopo aver scaricato l'applicazione AtomStack appositamente dedicata dal Play Store o dall'App Store, puoi lavorare direttamente dal tuo telefono tramite WIFI



- **Incisione offline:** la macchina per incidere Atomstack A20 ha un pannello di controllo touch che supporta l'incisione offline. Puoi tagliare e incidere senza utilizzare un computer impostando in esso tutti i parametri di lavoro necessari. Il pannello di controllo ha un'interfaccia utente intuitiva e chiara e un sistema operativo efficiente per un lavoro rapido ed efficiente. Anche gli utenti che non sono mai stati in contatto con nessuna macchina laser lo troveranno facile da usare.



- 
- **Incluso con la macchina per incidere A20** si ottiene un compressore d'aria a 2 cilindri con un flusso d'aria fino a **30L/min** e una pressione massima di 120Kpa. La pompa dell'aria funziona in modo molto silenzioso, garantendo un flusso d'aria stabile. Grazie a questo, durante la cottura, nei materiali non si formano brutte bruciature sui bordi - la differenza è incredibile!! Un tale soffio d'aria accelera anche il processo di taglio e incisione e prolunga la vita della testa laser, perché non ottiene particelle di materiali. Tutti gli elementi per il collegamento sono già inclusi con la macchina per incidere A20 Pro - non è necessario acquistare accessori aggiuntivi.



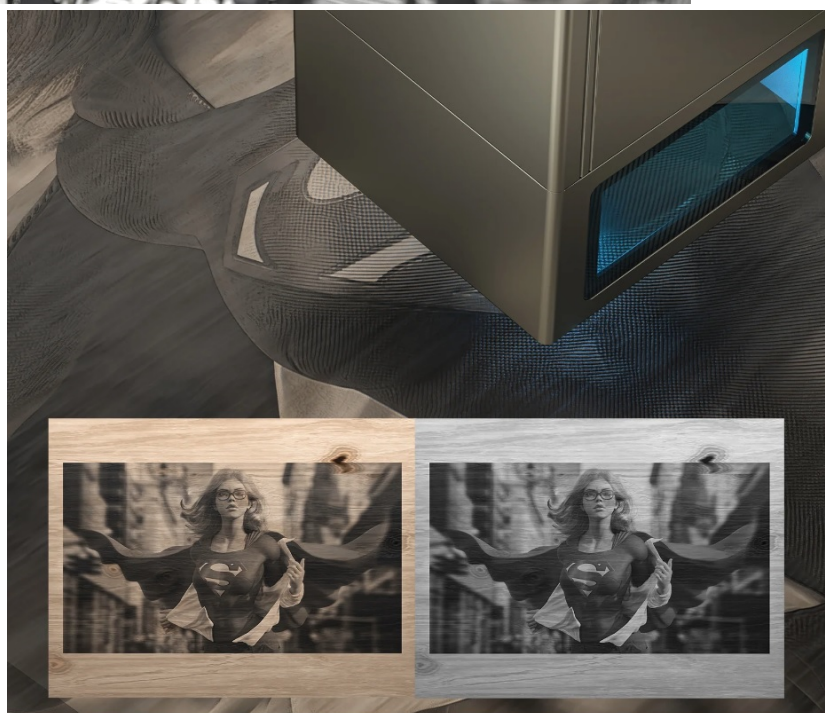
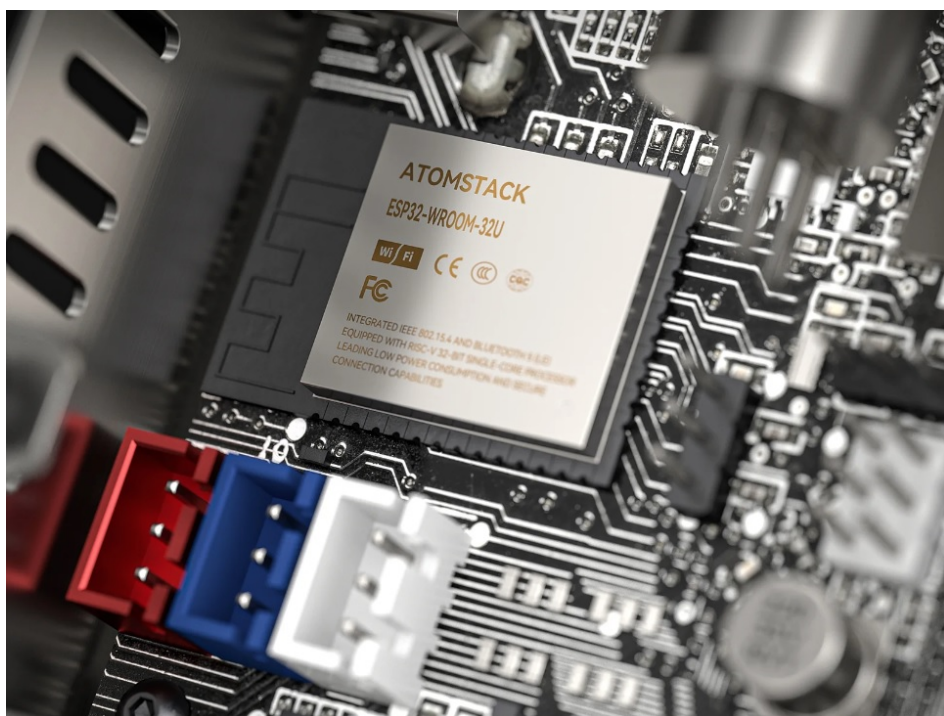
- 
- **Fincorsa sugli assi X e Y:** questo è raro in questo segmento di dispositivi, grazie a loro, quando la testata si sposta alla fine del campo di lavoro, i fincorsa scollegheranno i motori passo-passo per proteggere l'azionamento da eventuali danni.



- 
- **La testata laser è dotata di una manopola,** grazie alla quale possiamo regolarne facilmente l'altezza, oltre che di un vetro filtrante che assorbe fino al 97% della luce ultravioletta, che permette di lavorare senza la necessità di indossare occhiali protettivi.



- **Scheda madre a 32 bit migliorata:** la scheda madre installata aumenta la velocità della macchina e del sistema operativo, inoltre, la macchina per incidere è in grado di incidere fino a 256 sfumature di grigio, il laser seleziona automaticamente la potenza in base alle informazioni nel progetto per ottenere il miglior contrasto dell'immagine durante l'incisione e transizioni fluide tra i colori.



- **Pannello con pulsanti e connettori utili:** Possiamo fermare la macchina in qualsiasi momento utilizzando il pulsante rosso - il pulsante di sicurezza STOP, accanto abbiamo i connettori di connessione, un pulsante per accendere e spegnere rapidamente la macchina per incidere e un pulsante di RESET che smette di funzionare, spegne il terminale e riavvia il dispositivo.



### Per quali materiali può essere utilizzato l'incisore laser A20 ?

**Materiali per incisione:** legno, bambù, cartone, plastica, cuoio, cartone PCB, compensato, vetro, ceramica, tela di cotone, ardesia, ecc.

**Materiali da taglio:** cartone, tessuto non tessuto, compensato, acrilico, plastica, spugna, ecc.

### Dati tecnici:

- 
- **Nome modello:** Atomstack A20
  - **Campo di lavoro:** 400\*400mm
  - **Potenza:** 130W
  - **Potenza d'uscita:** 20W
  - **Lunghezza raggio laser:** 455±5nm
  - **Precisione d'incisione:** 0,01 mm
  - **Metodo di messa a fuoco:** Autofocus - messa a fuoco fissa, non c'è bisogno di mettere a fuoco
  - **Software di gestione:** LaserGRBL, LightBurn, gestisce sistema Win XP/Win 7/Win 8/XP/Win 10 e Mac ( programma LightBurn)
  - **File supportati:** NC, BMP, JPG, PNG, DXF ecc.
  - **Connessione:** USB
  - **Tensione in entrata:** 220-240V AC, 50Hz;
  - **Tensione in uscita:** 12V 5A

## **Il KIT comprende:**

- Incisore A20 Atomstack
- Attacco rotante R3 Pro
- Tavolo a nido d'ape
- Accessori per il montaggio
- Campioni dei materiali
- Compressore d'aria
- Cavo USB
- Manuale



