

Link al prodotto : <https://www.cnc-world.it/neje-plotter-laser-macchina-per-incisione-30w-86x41-p-209.html>



Neje Plotter Laser - Macchina per incisione 30W 86x41

Prezzo lordo **569.00 EUR**

Prezzo netto **466.39 EUR**

Prezzo precedente **979.00 EUR**

disponibilità **Disponibile**

Tempo di spedizione **48 ore**

Numero dell articolo **10232**

codice del produttore **NEJE-2S-30W**

Produttore **CNCTech**

Descrizione del prodotto

PLOTTER LASER NEJE INCISORE 30W | 86x41 cm + MODULO WIFI

NOVITA', MODELLO 2024

È la versione più potente di questo prodotto al mondo, che è in grado di tagliare fino a 4mm di compensato, cosa non possibile con altre versioni di questo prodotto con una testata più debole, queste ultime sono principalmente utilizzate per l'incisione.

Prova questa macchina e vedrai il potere della semplicità. Forniamo istruzioni dettagliate per l'uso in italiano. Kit di assemblaggio automatico: il montaggio della macchina per incisione non richiede più di mezz'ora.



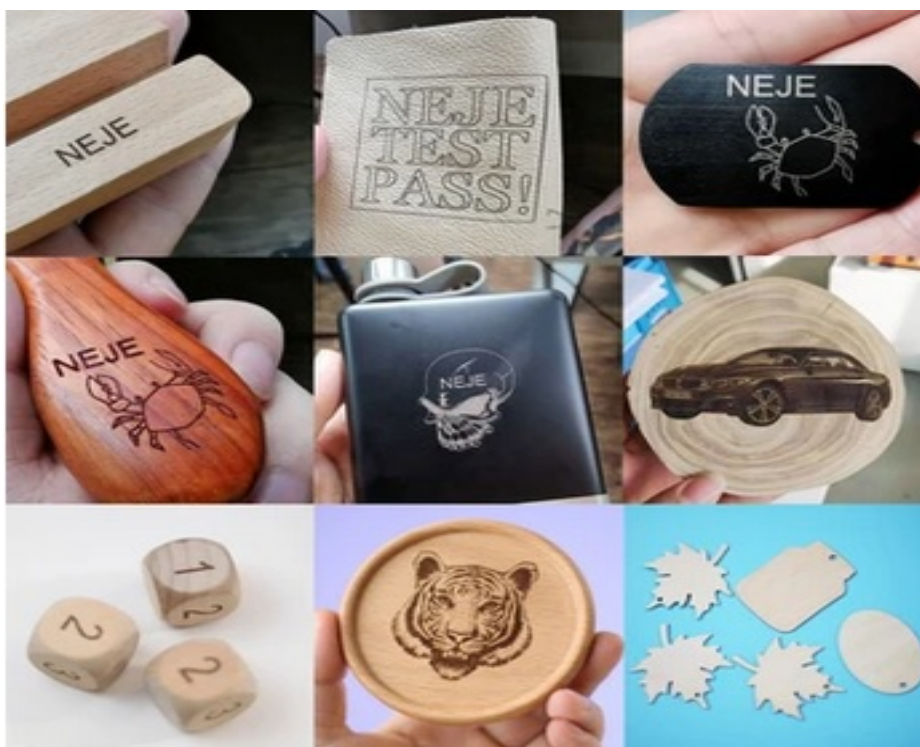
Grazie a questa macchina per incisione, puoi creare grafiche e iscrizioni di alta qualità su innumerevoli materiali a un ritmo veloce.

Questa macchina garantisce un'elevata precisione e ripetibilità durante il lavoro, inoltre, può essere spostata da un luogo all'altro in qualsiasi momento, pesa solo 5 kg.

La testata con una potenza fino a 5,5W consente di tagliare, ad esempio, in compensato da 4mm, cosa non possibile per le versioni con potenza inferiore, che vengono utilizzate principalmente per l'incisione.

Costruzione leggera, semplice e solida, senza additivi inutili. Non dovrai preoccuparti delle condizioni di elementi come: specchi o tubi, che si trovano nei normali plotter laser CO2. A volte possono essere rapidamente danneggiati se non ci si prende cura di una serie di parametri operativi.

Ottieni una macchina con una moderna testata laser esente da manutenzione con una lunga durata, che equivale a una garanzia di affidabilità ogni volta che crei qualcosa.

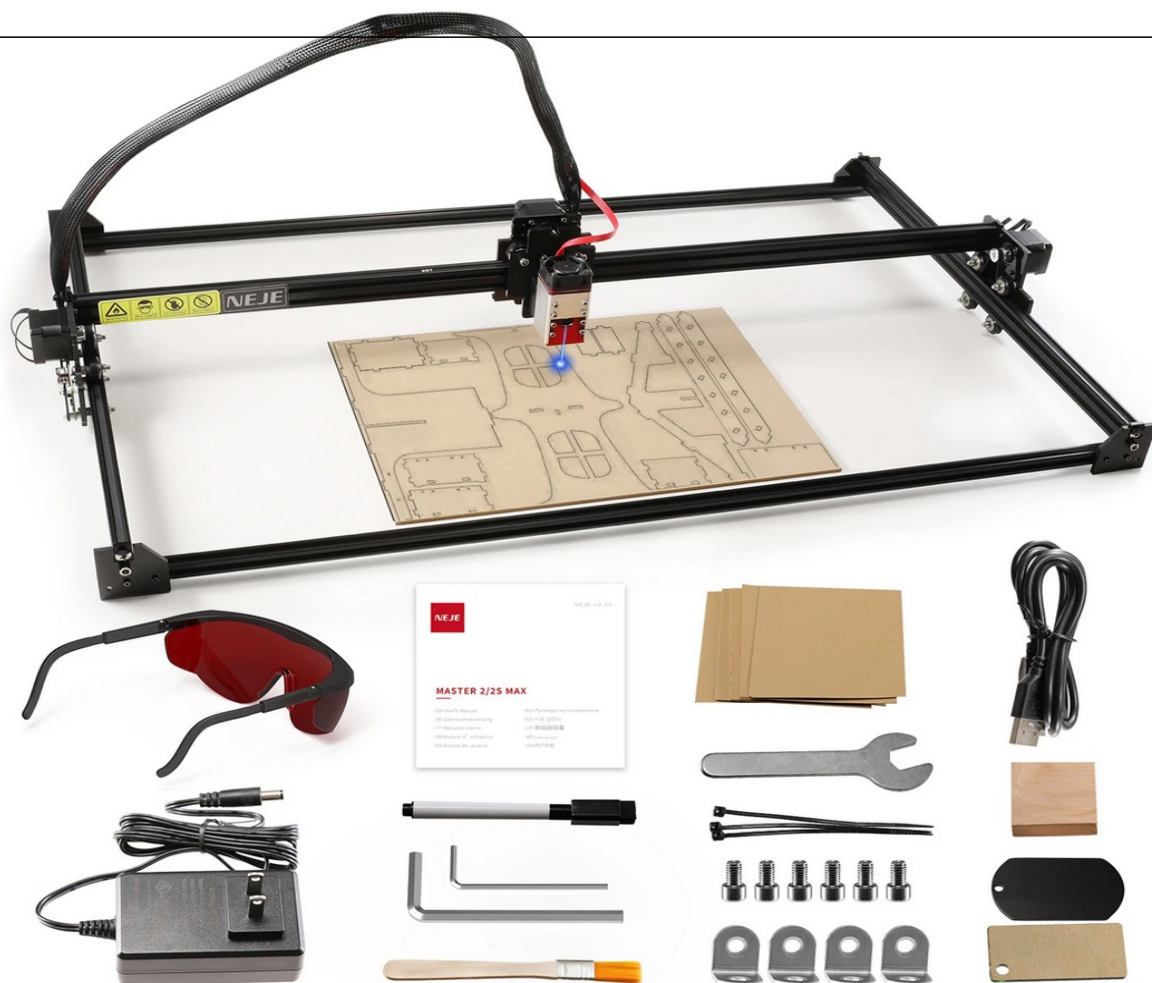


I principali vantaggi della nostra macchina:

- ampia area di lavoro - 81x46 cm
- testata di laser con alta potenza - 5,5W (per taglio e incisione)
- peso ridotto della macchina dopo il montaggio - 5kg
- l'ultimo firmware GRBL
- modulo WIFI - possibilità di lavoro anche dallo smartphone
- Sistemi supportati: Windows, iOS e Android
- funzionamento silenzioso e azionamento efficiente tramite motori passo-passo
- possibilità di tagliare e incidere una vasta quantità di materiali

- software intuitivo e gratuito - LaserGRBL oppure Benbox

- applicazione mobile gratuita per smartphone
- connessione con il computer attraverso porta USB



Dati tecnici:

Modello NEJE Master 2S

Materiale di costruzione: alluminio rinforzato + materiali plastici

Campo di lavoro 81cm x 46cm

Potenza della macchina: 30W

Potenza 5,5W

Raffreddamento: aria- ventola 40mm | 10000 rpm + sensore della temperatura

Durata della testata: fino a 20000 ore (in base alla potenza impostata)

Precisione: 0,01mm

Lunghezza focale dell'obiettivo: 30-50mm

Lunghezza del raggio laser 445-450nm

Tensione DC 12V

Modulazione TTL&PWM : Si

Tensione d'ingresso AC 100V-240V, 50 / 60Hz

Ingresso PWM/TTL DC3.3V-12V

Temperatura massima e sicura della testata



Acquistando riceverai un supporto professionale:

- Prima installazione
- Utilizzo.

Può incidere su materiali come:

MDF, Carta, Legno, Plastica, Pelle, Multistrato, Materiali tessili, Laminati per incisione Tessuti e tanti altri.

Applicazioni:

- Agenzie pubblicitarie,
- Fabbriche di abbigliamento,
- Sarti e calzolai,
- Decorazioni dei mobili,
- Decorazioni delle confezioni,
- Tutti i tipi di artigianato dove serve l'incisione

il KIT comprende:

- Plotter laser-incisore NEJE Master 2S 30W
- Manuale (IT)
- Occhiali di protezione

-
- Accessori per montaggio
 - Campioni di materiale
 - Software gratuito

