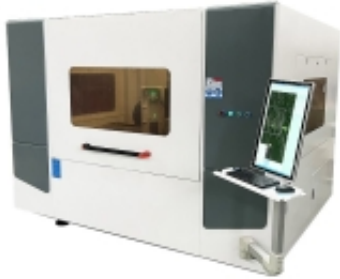


Link al prodotto : <https://www.cnc-world.it/macchina-taglio-laser-metalli-fiber-1500w-130x90cm-accessori-p-717.html>



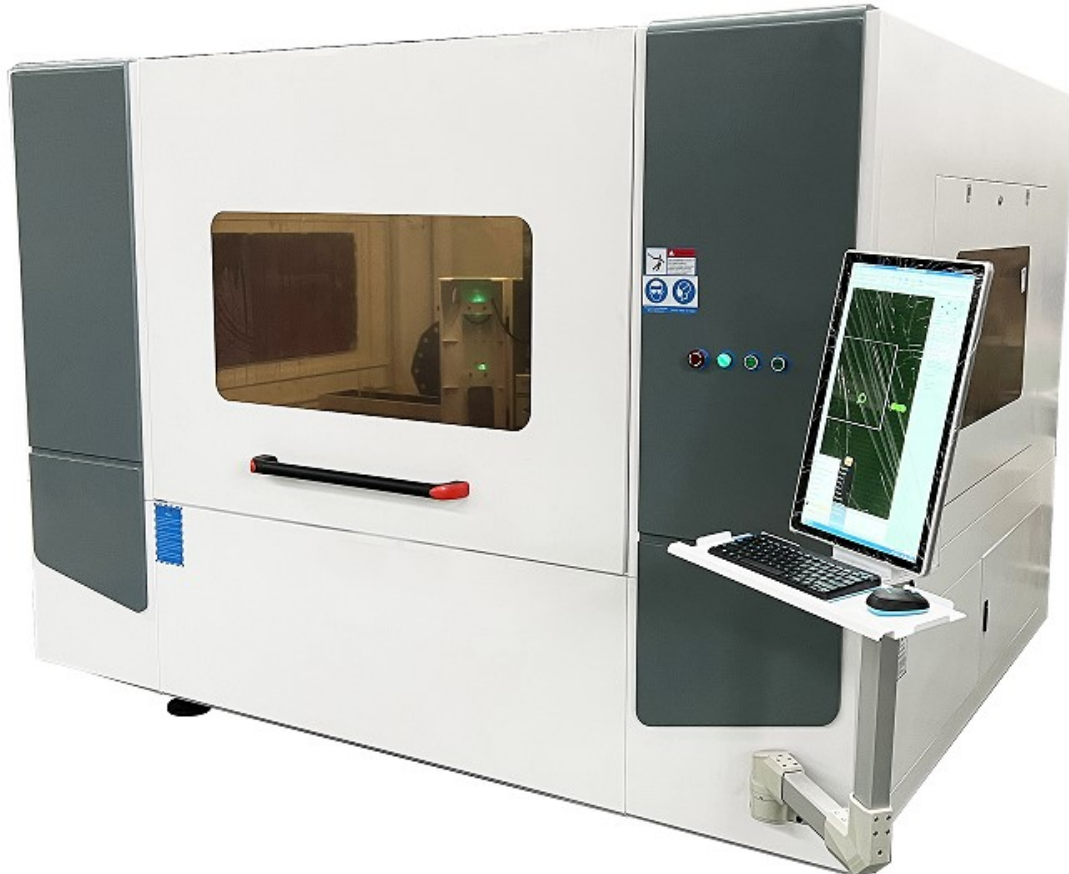
Macchina taglio laser metalli FIBER 1500W 130x90cm + accessori

| | |
|-----------------------|----------------------|
| Prezzo lordo | 24 999.00 EUR |
| Prezzo netto | 20 490.98 EUR |
| disponibilità | Disponibile |
| Tempo di spedizione | 5 giorni |
| Numero dell articolo | 10333-V1 |
| codice del produttore | UG-1390FL |
| Produttore | CNCTech |

Descrizione del prodotto

Tagliatrice laser FIBER per metalli 1500W 130x90cm

+ Set di accessori dal valore di 2500 Euro!



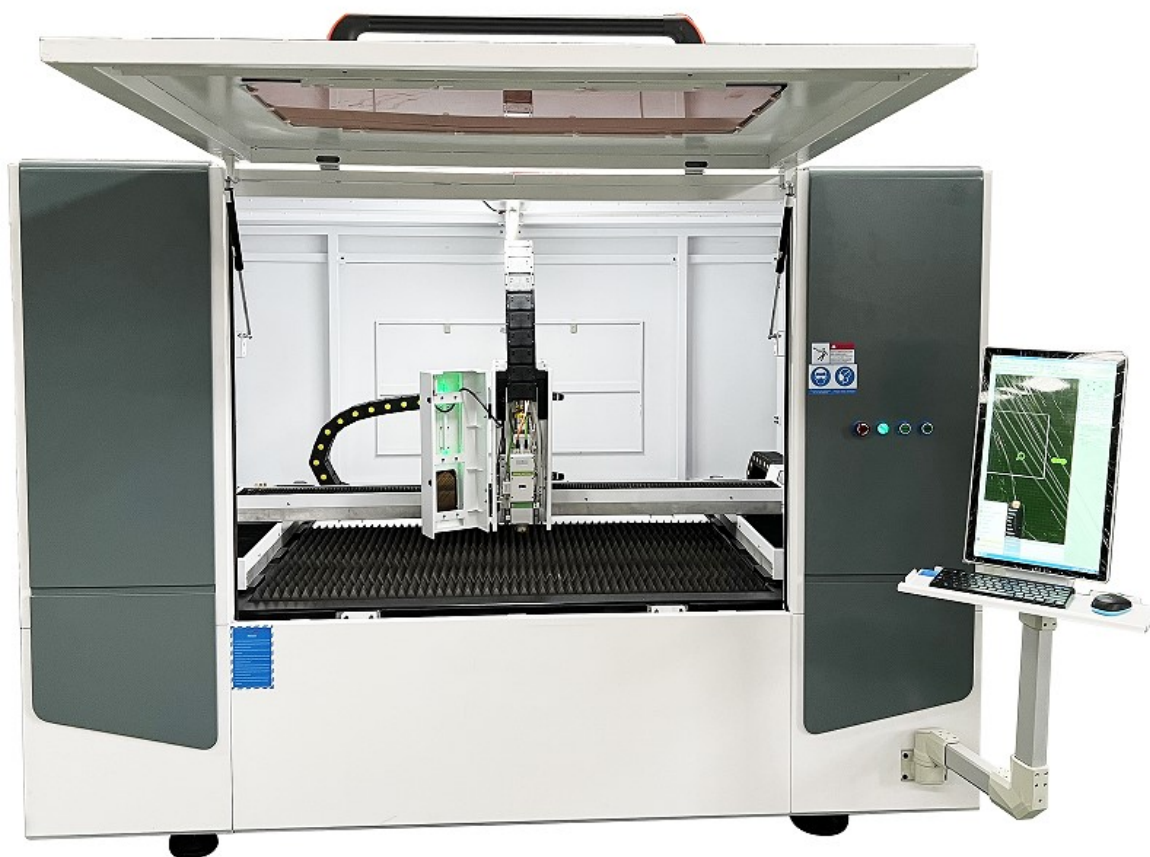
Laser per il taglio di lamiera che porta la produttività a un livello superiore

Il laser FIBER 1500W per il taglio di metalli è una macchina moderna progettata per le esigenze delle aziende industriali che vogliono rimanere al passo con le tecnologie in evoluzione e offrire ai loro clienti più della concorrenza.

Il nostro tagliatore laser FIBER 1500W combina **componenti di alta qualità dal Giappone, dalla Svizzera e da Taiwan** con un funzionamento intuitivo grazie al computer integrato **con il software semplice CypCut** e un ampio display ben leggibile.

Il nostro laser possiede tutte le certificazioni **richieste dalla normativa vigente nell'Unione Europea**. Il dispositivo è stato testato in laboratorio e rispetta le norme di conformità relative alle direttive.

Il laser FIBER 1500W può tagliare: **acciaio al carbonio, acciaio inossidabile, alluminio, acciaio al manganese, lamiere zincate, ottone, rame e altro.**





Tutti i componenti del laser sono racchiusi in un involucro chiuso, che garantisce un elevato livello di sicurezza per gli operatori e pulizia sul posto di lavoro.

1500W di potenza ottica del laser + la sua **durata fino a 100.000 ore** offre enormi possibilità e risparmi nel taglio di lamiera - questa è la potenza ottimale per un tagliatore laser che garantisce versatilità e bassi costi operativi.

Acquistando da noi, riceverete **un set completo** - un laser per il taglio di metalli + tutti i necessari **accessori del valore di oltre 2500 Euro!**

Nel set troverete, tra l'altro, un chiller industriale CWFL-1000, un soffiatore d'aria da 1,5 kW, un computer con software CypCut, un telecomando per il controllo della macchina, un set di ugelli e lenti di ricambio.

Laser 1500W in cifre - perché vale la pena acquistare un tagliatore laser FIBER per metalli?

| Potenza/Materiale | Acciaio al carbonio | Acciaio inossidabile | Alluminio | Ottone | Rame |
|-------------------|---------------------|----------------------|-----------|--------|------|
| 1500W | 10-12mm | 2-3mm | 1-2mm | 1mm | - |

Vale anche la pena confrontare il laser a fibra con altri metodi di taglio dei metalli come plasma e getto d'acqua.

Materiale di esempio: **Acciaio inossidabile 2mm**

Velocità di taglio:

- **Laser a fibra (1,5 kW): 8-10 m/min**
 - Taglio al plasma: 3-3,5 m/min
 - Taglio a getto d'acqua: 2-2,5 m/min

Il laser a fibra taglia tali lamiere **circa il 300% più velocemente del plasma e persino l'400% più velocemente del getto d'acqua!**

Costi operativi (valori approssimativi):

Laser a fibra (1,5 kW):

Costi dell'energia: circa **5-6 kWh (3-5 Euro/h)**

Consumo di gas (opzionale, ad es. azoto): **1-2 Euro/m³**

Costi operativi: **5-7 Euro/h**

Manutenzione: **Costi di manutenzione bassi** - nessuna componente soggetta ad usura rapida.

Taglio al plasma:

Costi dell'energia: circa **15-20 kWh**

Consumo di gas: **2-3 Euro/m³**

Costi di sostituzione elettrodi e ugelli: **2-3 Euro/h**

Costi operativi: **12-14 Euro/h**

Taglio ad acqua (getto d'acqua):

Costi dell'energia: **10-15 kWh**

Costi dell'acqua: **2-3 Euro/h**

Materiale abrasivo (granato): **5-10 Euro/h**

Costi di manutenzione (sostituzione ugelli): **3-5 Euro/h**

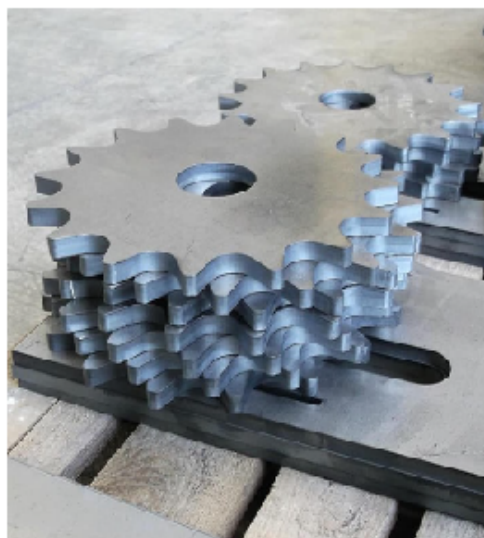
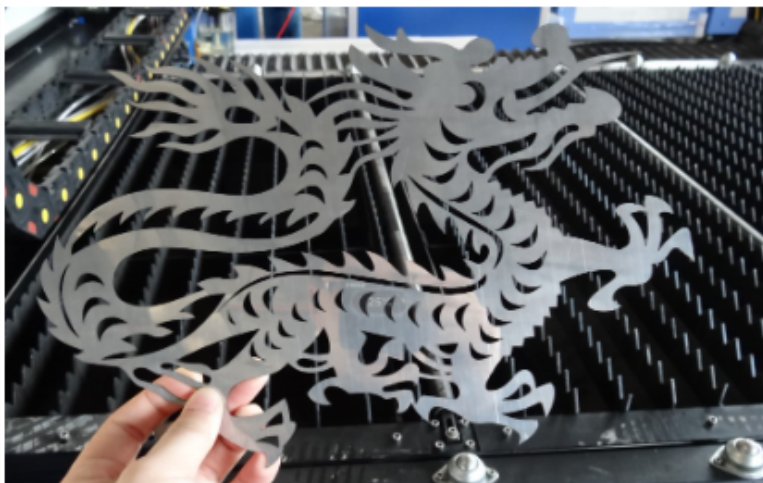
Costi operativi: **14-19 Euro/h**

Un'ora con il laser a fibra costa in media il 50% in meno rispetto ad altri metodi!

Cosa si può realizzare con un laser da 1500 W per metalli?

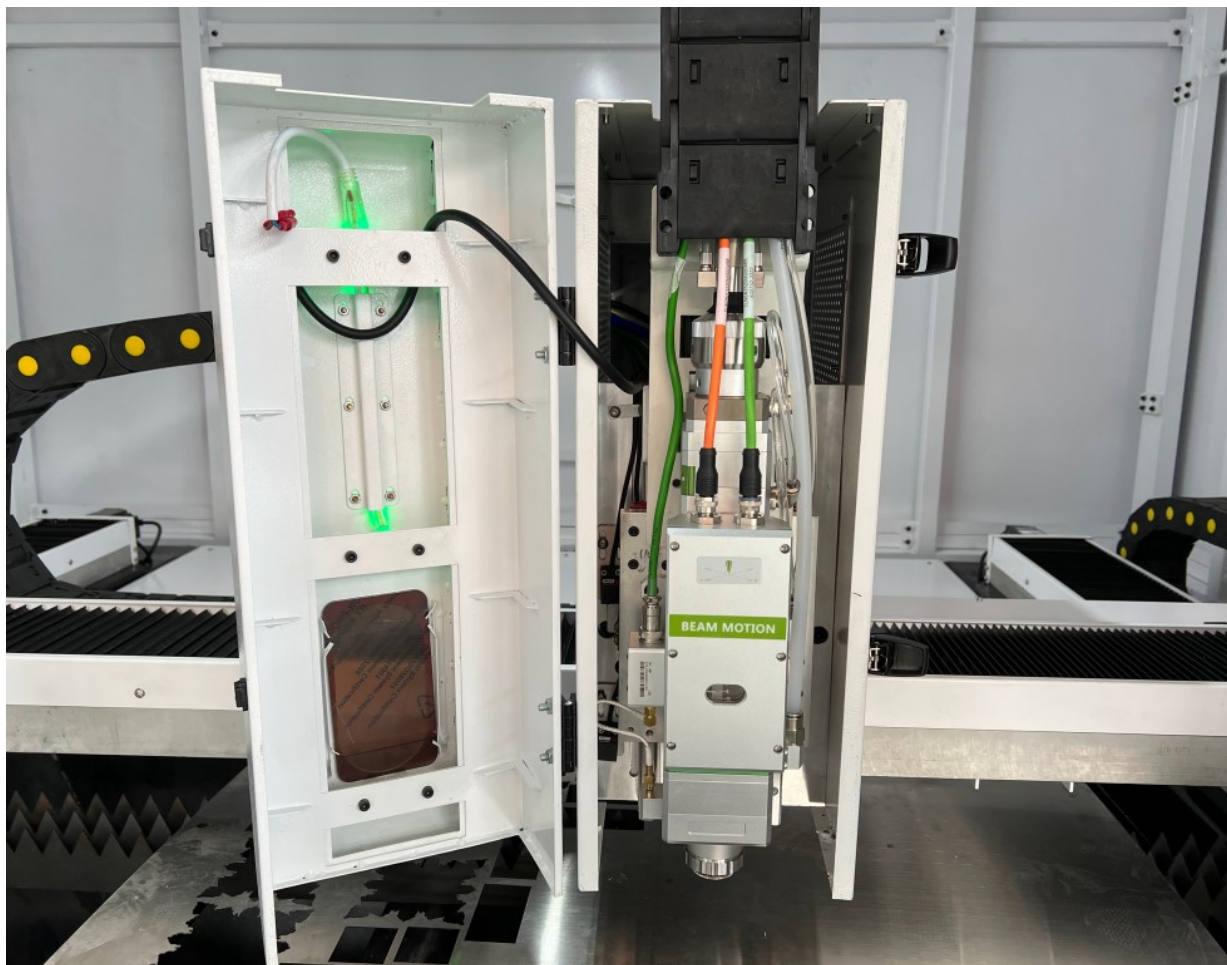
- **Apparecchi da cucina e illuminazione,**
- **Lavorazione di lamiere, armadi metallici,**
- **Parti di automobili (carrozzeria, telaio e altri componenti meccanici),**
 - **Frigoriferi, condizionatori, componenti di ascensori,**
- **Lavorazione di elementi metallici per arredamento alberghiero,**
- **Taglio di tubi metallici per costruzioni, produzione di recinzioni**
 - **e molti altri.**

Di seguito presentiamo esempi dell'uso della macchina da taglio laser FIBER 1500W e degli effetti ottenuti.



Cosa distingue il nostro tagliatore laser FIBER 1500W?

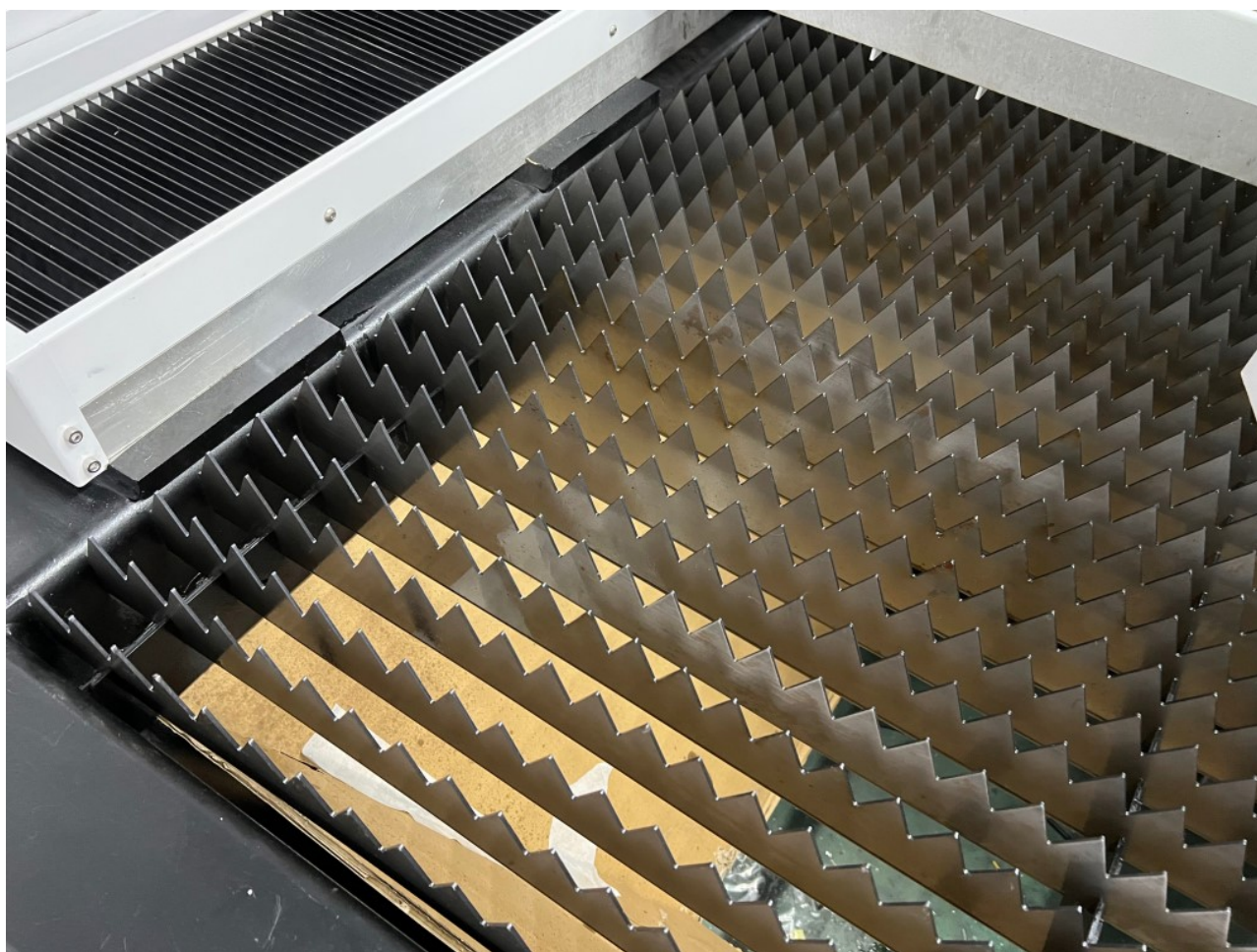
Testa laser della ditta svizzera RAYTools BMH110: Con regolazione automatica della messa a fuoco in funzionamento continuo, in modo che la testa non tocchi la superficie del materiale e l'elemento lavorato non si graffi. Dispone inoltre di una copertura di protezione in vetro sopra il collimatore che protegge le lenti da contaminazioni e danni causati dalla polvere.



Sorgente laser: Sorgente laser MAX stabile con potenza di 1500W. Alta efficienza di conversione fotoelettrica, eccellente qualità del fascio, durata fino a 100.000 ore e nessun costo di manutenzione.



Tavolo da taglio: Tavolo a ingranaggi robusto che supporta il peso di lamiere fino a 20 mm di spessore e offre prestazioni di taglio efficienti. Dotato di rulli per l'alimentazione del materiale, facilitando il carico e lo scarico.



Sistema di controllo CypCut 2000: Include un ampio database di parametri di taglio, consente un design flessibile e l'elaborazione dei percorsi utensili. Supporta l'importazione/esportazione dei dati, la compensazione del fascio, la rifinitura delle curve, l'identificazione delle modalità esterne e interne e altre funzioni. È compatibile con varie marche di sorgenti laser come IPG, SPI, JK, Raycus, MAX.

Il software è installato su un computer integrato con un grande display LCD, che garantisce un funzionamento confortevole del laser. Inoltre, è incluso un telecomando per il controllo della macchina.



Servomotori della ditta giapponese Fuji: Servomotori da 750W (assi X/Y) e da 400W (asse Z) con riduttore SHIMPO. Offrono un controllo di posizionamento ad anello chiuso e la loro velocità di rotazione è di 2000-3000 giri/min. Hanno anche un'elevata resistenza al sovraccarico e garantiscono un funzionamento regolare anche a basse velocità.



Chiller industriale: Il chiller industriale S&A Teyu CWFL-1000 raffredda rapidamente il laser, stabilizzando le prestazioni a temperature elevate.

Dati tecnici:

- Capacità del serbatoio: 15 L
- Circolazione dell'acqua: 70 L/min
- Diametro dei raccordi: 1/2" rp
- Profondità dell'acqua: 45 m
- Capacità di raffreddamento: 3650 Kcal/h, 4.14 kW
- Potenza del compressore: 1.35 kW, 1.84 HP
- Potenza della pompa: 0.55 kW
- Refrigerante: R-410A
- Quantità di refrigerante: 950g
- Precisione: $\pm 0.5^{\circ}\text{C}$
- Alimentazione elettrica: 220V (+-10%), 50 Hz
- Peso: 67 kg
- Dimensioni: 780 x 470 x 890 mm



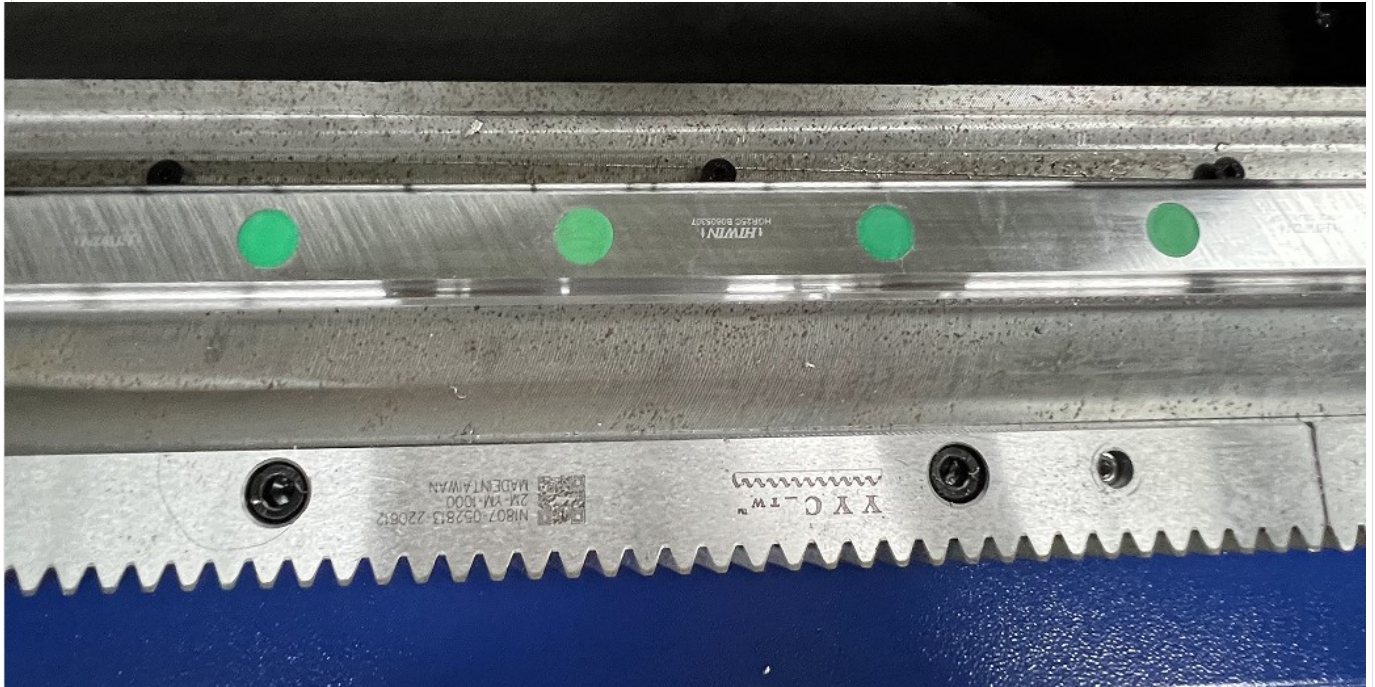
Nel nostro tagliatore laser FIBER 1500W sono inclusi anche:

Guida lineare quadrata della ditta taiwanese Hiwin, modello HGR20C - una guida lineare quadrata che offre un'elevata precisione di movimento, stabilità e alta capacità di carico. Viene utilizzata nelle macchine CNC per movimenti precisi lungo gli assi.

Riduttore a vite senza fine della ditta taiwanese YYC - un riduttore a vite senza fine che offre un movimento più fluido e una maggiore precisione rispetto ai riduttori standard con denti dritti. Viene utilizzato per

l'avanzamento negli assi X e Y.

Vite a ricircolo di sfere TBI per l'asse Z - la vite a ricircolo di sfere TBI viene utilizzata nell'asse Z per garantire un posizionamento preciso e ridurre l'attrito, aumentando la durata e la precisione del tagliatore laser.



Inclusi nel set sono un potente soffiatore da 1,5 kW e un sistema di lubrificazione automatica, che facilita la manutenzione della macchina durante l'uso intensivo.



Dati tecnici del tagliatore laser FIBER 1500W:

| Parametro | Valore |
|---|--|
| Modello | UG-1390FL |
| Area di taglio effettiva | 1300*900mm |
| Area di lavoro asse X | 1300mm |
| Area di lavoro asse Y | 900mm |
| Area di lavoro asse Z | 150mm |
| Dimensioni della macchina e peso | 258x218x200cm (L x P x A), 1600kg |
| Tipo di laser | Laser a fibra |
| Lunghezza d'onda del laser | 1060-1080nm |
| Testa di taglio | Testa laser con messa a fuoco automatica RAYTools BMH110 |
| Potenza nominale in uscita | 1500W (Marca MAX, MFSC-1500C) |
| Sistema di taglio laser | FSCUT 2000 (Software CypCut2000s) |
| Sistema di azionamento | Servomotore Fuji Giappone 750W per gli assi XY, 400W per l'asse Z |
| Riduttore | SHIMPO, Giappone |
| Guida lineare | Guida lineare quadrata, Hiwin, Taiwan, HGR20C |
| Sistema di trasmissione | YYC, Taiwan, riduttore a ingranaggi |
| Azionamento asse Z | Vite a ricircolo di sfere TBI |
| Valvola proporzionale | SMC, Giappone |
| Precisione di posizionamento | 0.03mm/m |
| Precisione di ripetibilità | ±0.02mm/m |
| Velocità di avanzamento massima | 100m/min |
| Alimentazione elettrica | AC220V, 50/60Hz, monofase o AC380V, 50/60Hz, trifase |
| Potenza del dispositivo | 13 kW |
| Formati grafici supportati | CAD, DXF ecc. |
| Sistema di lubrificazione | Automatico |
| Ambiente di lavoro | Temp: 0-40°C, Umidità: ≤80%, senza condensa |
| Certificato | CE |

Il set include:

- Laser FIBER 1500W
- Computer integrato con software CypCut
- Chiller industriale CWFL-1000
- Soffiatore d'aria da 1,5 kW
- Telecomando per il controllo della macchina
- Set di ugelli di taglio
- Lenti di messa a fuoco
- Cavi di collegamento
- Manuale d'uso